

Energie Management by Ako-Tec

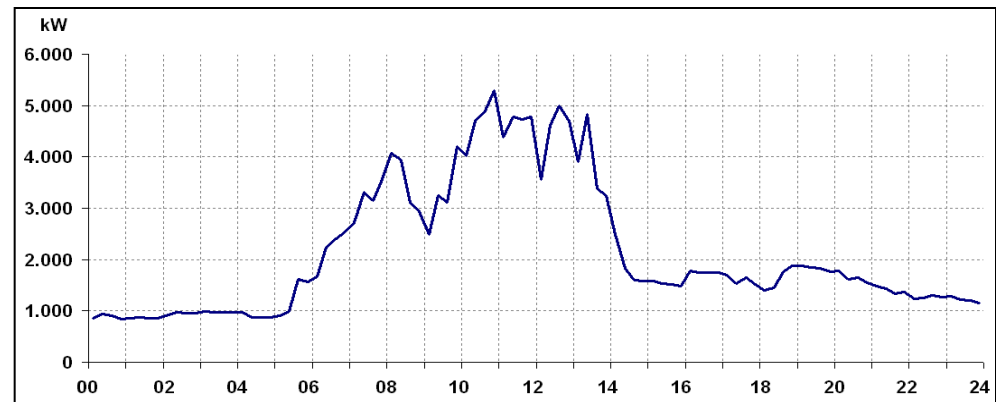
Ako-Tec AG, Euskirchen (Germany)

- Name: Ako-Tec AG
- Gründungsjahr: 1986
- Mitarbeiter: 15
- Schwerpunkte:
 - Softwareerstellung (Engineering) für SPS-Steuerungen und Prozessleitsysteme
 - Datenbankentwicklung und Informatik
 - Entwicklung von Konzepten im Bereich Anlagenoptimierung
 - Energiemanagement**
- Kunden:
 - Wir sind in unterschiedlichen Branchen tätig
 - Zu unseren Kundenkreis gehören Unternehmen aller Größenkategorien

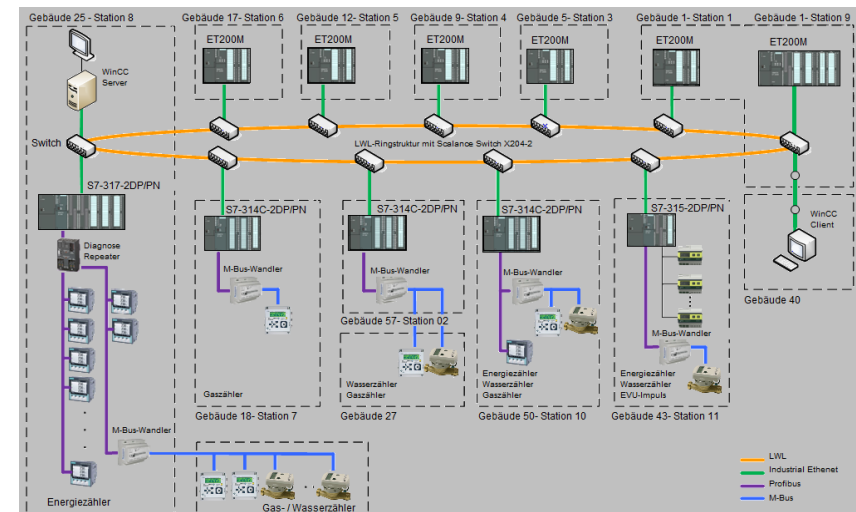


- Ermitteln der Ist-Situation (Vor-Ort)
- Verbrauchsanalyse aller Energieformen (Strom, Wasser, Gas, Dampf etc.)
- Analyse der Sekundärverbräuche (Klimaanlage, Licht, Kompressoren, etc.)
- Erstellen kundenspezifischer Checklisten
- Ermittlung des derzeitigen und zukünftigen Energiebedarfes.

Ganglinie Verdichter1 (09. Jan. ,12)

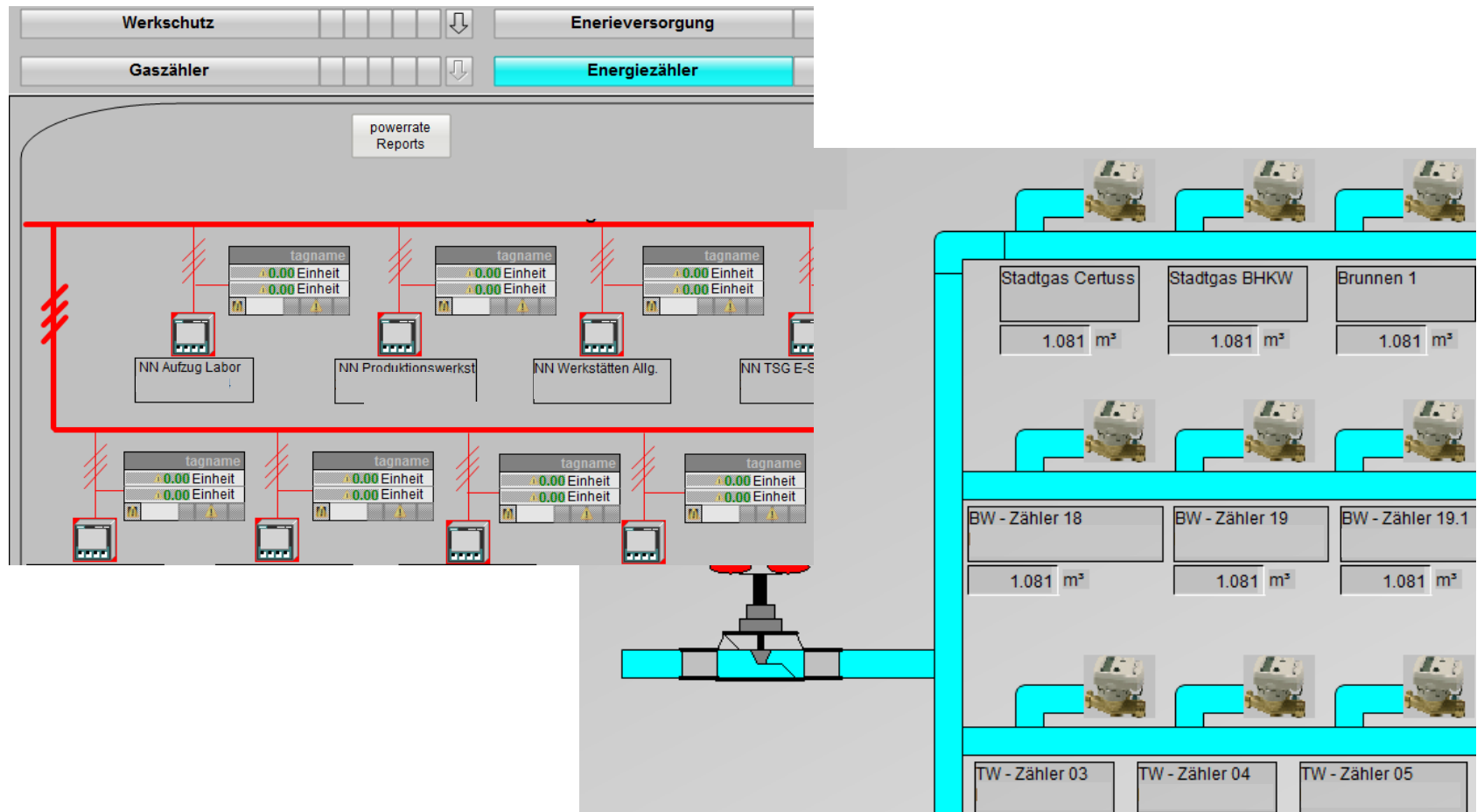


- Erstellen von Teil- u. Gesamtkonzepten (Anlagen- bzw. Werkskonzepten)
- Ausarbeitung von Umsetzungskonzepten
- Integrationskonzepte zur Bestandstechnik (ERP, LIMS, PIMS, MES)
- Integration von Meßeinrichtungen (Zählern) mit unterschiedlichen physikalischen Schnittstellen
- Intelligentes Lastmanagement
(Verbrauchsvorhersage bzw. -prognose)
- Berücksichtigung der gesetzlichen Rahmenbedingungen
(EEG, Strom- und Energiesteuerermäßigungen)
- Ermittlung der Investitionskosten und Wirtschaftlichkeitsbetrachtung



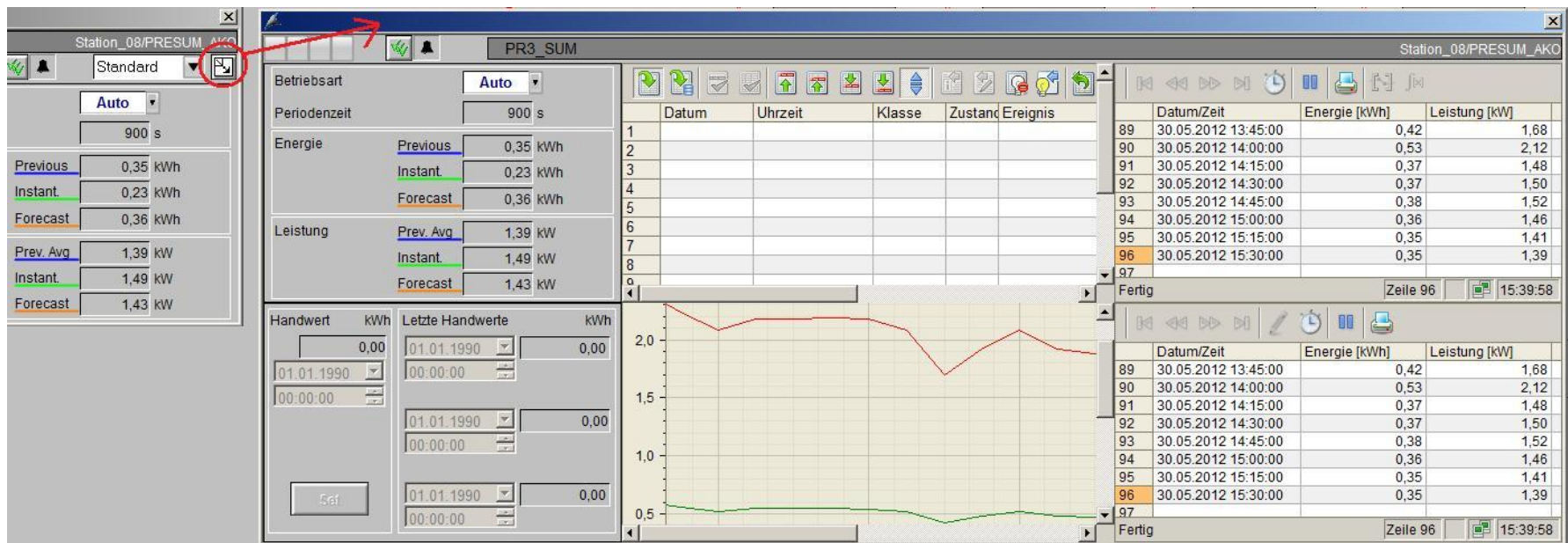
Online- Energie- Monitoring

- Transparente Darstellung der mom. Energiebezüge inkl. Verbrauchsprognose



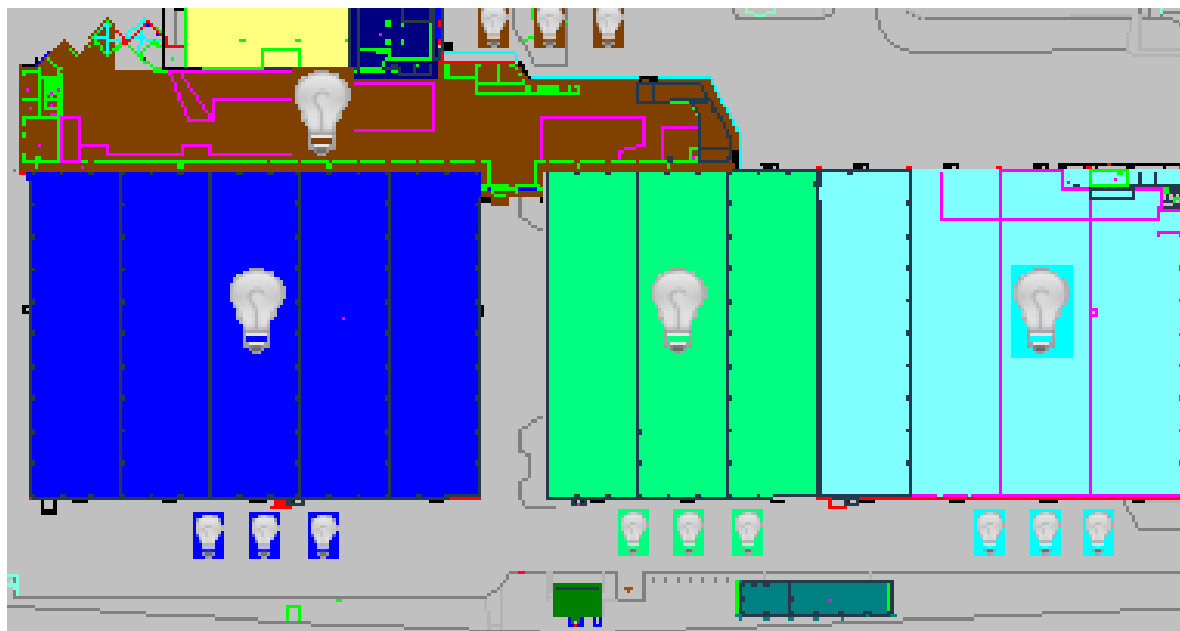
Archivierung von Verbrauchswerten

- Archivierung des synchronisierten (EVU) 15min. Verbrauchs
- Erzeugen von kundenspezifischen Reports
- Export von Verbrauchswerten und KPI's (SQL-DB, CSV,...)



Gebäude- Energie- Management

- Überwachen und Steuern der Gebäudeeinrichtung (Licht, Tore, Heizung, etc.)
- Erhöhung der Übersicht und damit der Sicherheit



Tor Molanustrm

AUF



ZU

STOP

Radständer
Molanustrm



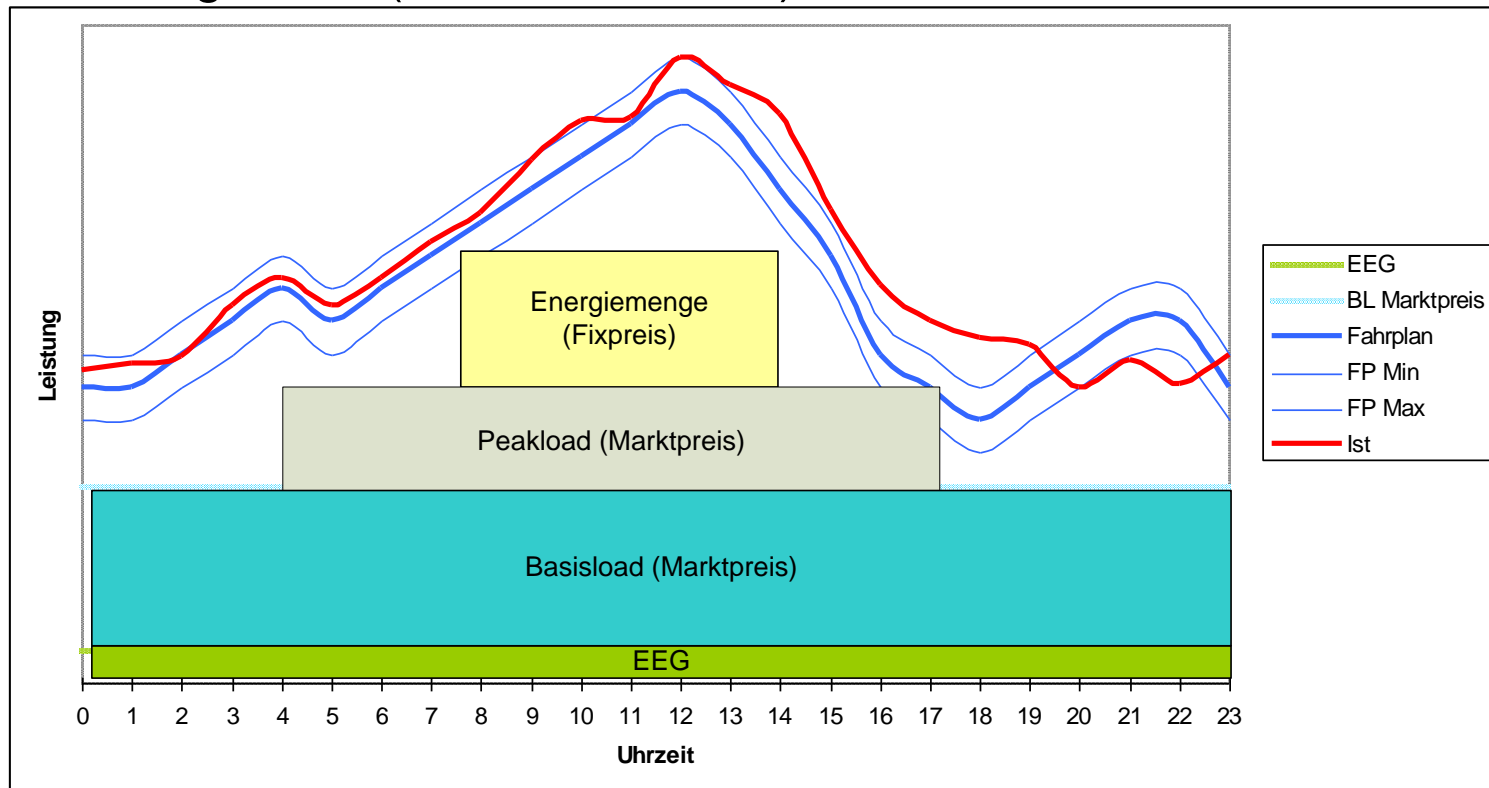
AUF



ZU

STOP

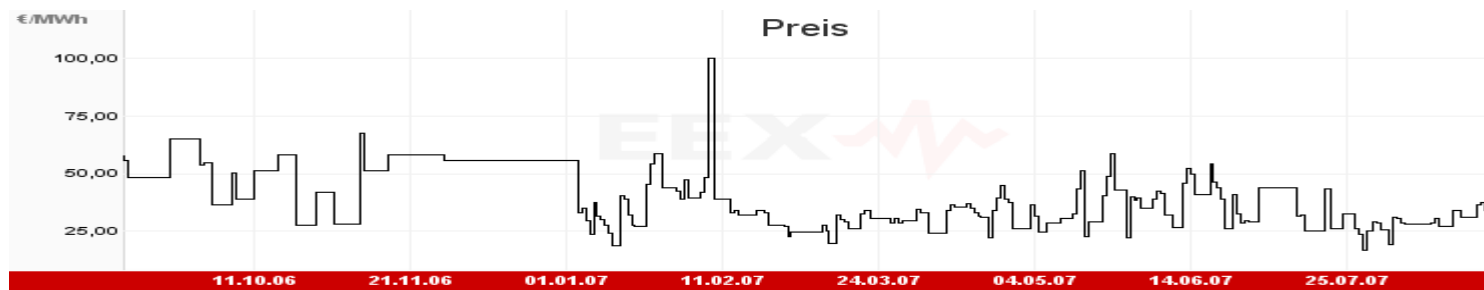
- Überwachung eingekaufter Energiemengen
- Steuerung des Energieverbrauchs (Energy Prediction)
- Lastmanagement (Lastabwurf, etc.)



Kostenoptimierung

- **Kostenermittlung** (unter Berücksichtigung Basis- u. Peakload)
- **Chargenbezogene Kostenermittlung** (Zusammenführen chargenbezogener Energien)
- **Volle Kostentransparenz, auch bei mehreren Standorten**

Baseload



Peakload



- ✓ Kenntnisse ihrer Energieeffizienz
- ✓ Optimierung ihrer Versorgungsverträge
- ✓ Verursachungsgerechte Erfassung und Zuordnung
- ✓ Kostentransparenz aufzeigen und entdecken ihrer Einsparungspotenziale
- ✓ Einhalten von staatlichen Vorgaben und Verpflichtungen (EU und D)

Unsere Erfahrung – Ihr Vorteil



- Gottfried-Kinkel-Str. 26 ♦ 53879 Euskirchen
- Tel: +49 / 2251 / 65030-0 ♦ Fax +49 / 2251 / 65030-10
- Info@ako-tec.de ♦ <http://www.ako-tec.de>